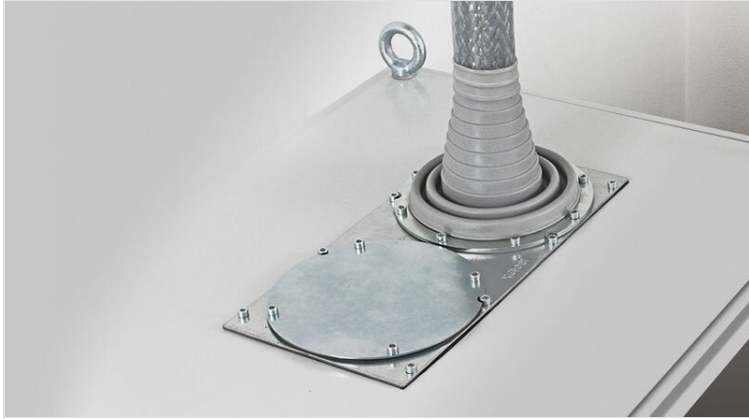


KEL-ULTRA flex 塔形电缆引入底板

用于直径达115 mm的单根电缆 / IP66 / UL type 12



KEL-ULTRA flex 电缆引入底板适用于大型电缆或导管。KEL-ULTRA flex 有两种尺寸，非常适合对直径为25至115mm的电缆和导管进行布线和密封。由于合成橡胶塔型的高柔韧性，使用KEL-ULTRA flex 引入大规格的电缆比使用标准格兰头更容易。

引入电缆或导线管后，可以使用金属环和螺钉快速轻松地安装KEL-ULTRA flex。该环实现了垫圈在外壳壁上的圆形固定和密封，并且随每个KEL-ULTRA flex一起提供。

切割穿芯：比电缆直径小25%。

建议使用扎带固定以提供更高的应力释放。

IP54

IP55

IP64

IP65

IP66

UL TYPE
12



RoHS
compliant

REACH
COMPLIANCE

Made in
Germany

规格

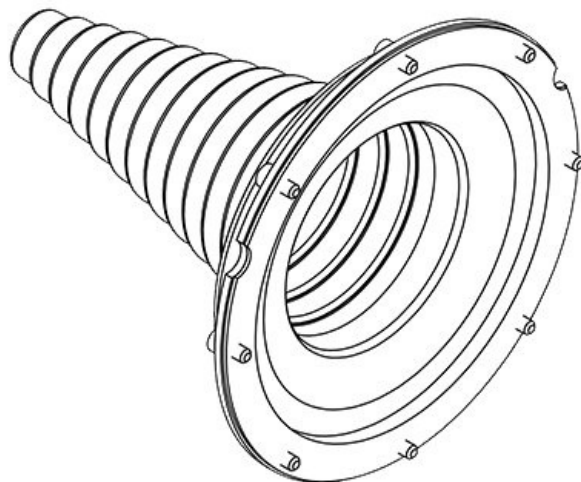
IP防护等级 (EN 60529)	IP54, IP55, IP64, IP65, IP66
UL类型等级 (UL 50E)	UL Type 12
材料	合成橡胶 固定环: 钢板, 镀锌
阻燃等级	UL94-V0, 自熄灭
温度	-40 C° 到 100 C°
属性	无硅, 无卤
安装形式	用螺钉固定

产品优势

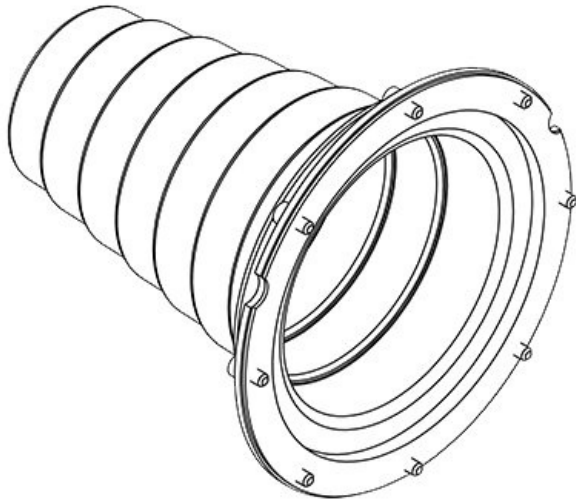
- 可以多角度安装坚硬的电缆
- 经认证的防护等级达到IP66, 符合EN 60529 标准

产品类型和尺寸

KEL-ULTRA flex 1



订货号	42630	外径	168 mm
EAN	4251269309	圆形开孔尺寸	140 mm
	052	螺钉孔的数量	8
包装单位	1	螺钉的直径	5,5 mm
电缆的数量	1	对于电缆直径	1 x 25 - 90 mm
电缆的最大直径	90 mm		
高度	175,5 mm		
安装高度	175,5 mm		



订货号	42631	外径	168 mm
EAN	4251269309	圆形开孔尺寸	140 mm
	069	螺钉孔的数量	8
包装单位	1	螺钉的直径	5,5 mm
电缆的数量	1	对于电缆直径	1 x 75 - 115 mm
电缆的最大直径	115 mm		
高度	175,5 mm		
安装高度	175,5 mm		